

グラングリーン大阪 南館4F「MY FAV Restroom (マイファブレストルーム)」



入口

グラングリーン大阪南館に設けられたワーカールウンジのそばに“自分の好きな居場所が見つかる”をコンセプトに誕生したトイレ空間「MY FAV Restroom」。入口には、共用廊下と調和したデザインが施されている。



案内図・触知図

オフィスラウンジSorappaは、ダイニングやカフェラウンジ、テラス、ワークスペースなどで構成され、多様な働き方を支援する空間。その近くに位置する「MY FAV Restroom」の入口には、設備を掲示した触知図を設置。

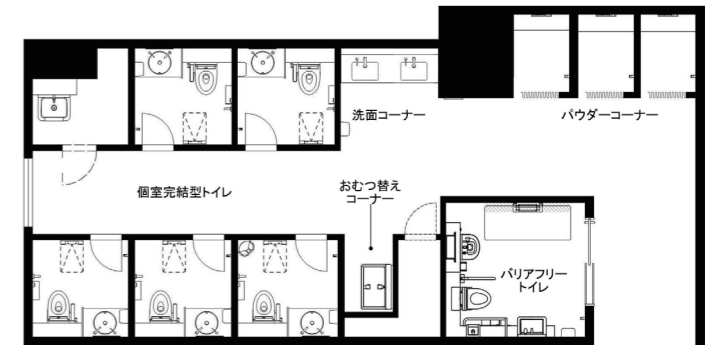


バリアフリートイレ

バリアフリートイレは、座位変換型の車いすが回転可能な、直径1800mm以上の円が内接する広さを確保し、大人が横になれる大型ベッドを設置。内装は「WHITE・CLEAR」をテーマに、自然をモチーフにしたデザイン。

図面

すべて性別を問わずに利用できる、個室完結型トイレ5ヶ所、パウダーコーナー3ヶ所、バリアフリートイレ1ヶ所。各空間は自然をモチーフにした9色のデザイン展開。洗面コーナーやおむつ交換コーナーも設置された。



水まわりの特長

建物の特徴

JR大阪駅北側で進行中の西日本最大の再開発事業「グラングリーン大阪」の南館が、2025（令和7）年3月に開業。梅田貨物駅跡地である約9.1haの敷地の中心に、約4.5haもの公園を配する画期的な大規模複合施設であり、今後、梅田エリアの新たなランドマークとして注目を集めることが期待されている。2024（令和6）年9月には北館と公園の一部が先行まちびらきし、全面開業は2027年を予定している。南館には、55店舗のショップ&レストランのほか、2つのホテルや最新式のオフィス、ウェルネス施設、国際会議対応のMICE施設などを集約し、都市生活に新たな価値を提供する。ワーカー向けオフィスラウンジ「sorappa（ソラッパ）」は、その4Fに設置され、働く人々の交流と快適性を支援する空間となっている。

トイレの特長

オフィスラウンジ「sorappa」の近くに設けられた「MY FAV Restroom」は、だれもが自分らしく過ごせる“お気に入りの居場所”を見つけられることを目指し、リラックスできるラウンジ空間にふさわしいトイレとして設計。用足しや手洗い、身支度が個室で行える個室完結型トイレや、パウダーコーナー、バリアフリートイレなど、多様なニーズに対応した設備を完備。それら各個室は、自然をモチーフにした9色の空間デザインで展開し、利用者がその日の気分や好みに応じて快適な場所を選択できるよう工夫している。さらに、扉や壁の素材選定により遮音性を高め、プライバシーを確保することで、安心して利用できる環境を提供している。快適性と多様性を兼ね備えた新しいトイレ空間が完成した。

建築概要

名称	グラングリーン大阪 南館
所在地	大阪府大阪市北区大深町5-54
事業主	三菱地所株式会社、大阪ガス都市開発株式会社、オリックス不動産株式会社、関電不動産開発株式会社、積水ハウス株式会社、株式会社竹中工務店、阪急電鉄株式会社、三菱地所レジデンス株式会社、うめきた開発特定目的会社（出資者：株式会社大林組）
設計	株式会社三菱地所設計、株式会社日建設計、株式会社大林組、株式会社竹中工務店
施工	うめきた2期共同企業体
竣工年月	2024年11月
敷地面積	約25,260㎡
延床面積	約314,250㎡
構造・階数	鉄骨造（地上）、鉄骨鉄筋コンクリート造、鉄骨造、鉄筋コンクリート造（地下）・地上39階、地下3階（パークタワー）

おもなTOTO使用機器

壁掛大便器セット・フラッシュタンク式:UAXC3CS1/ウォッシュレットP:TCF589AUY
 台付自動水栓:TLE24008J、TLE28002J/自動水石けん供給栓:TLK07S系
 クリーンドライ（ハンドドライヤー）:TYC320W/LED照明付鏡:EL80013、EL80016
 フラットカウンター・バリアフリートイレバック:XPDA系/パブリック用手すり:T114C6R
 収納式多目的シート:EWC520AR系/フィッティングボード:YKA41R



パウダーコーナー

入口付近に、LED照明付鏡や棚、フックを備えたパウダーコーナーを3ヶ所設置。透明感あるカーテンで目隠しし、安全性とプライバシー感を両立。自然をテーマとした内装は「GREEN・PINK・AMBER」から選べる。



トイレ全体

トイレ専用通路の奥にはグラデーションフィルムのガラス壁を採用し、閉塞感を軽減。各トイレは、プライバシーが守られる個室完結型ながら、周囲とのつながりも感じられる、利用者が安心する設計となっている。



満空表示

トイレ専用通路に満空表示のパネルを設置し、個室まで行かずとも空き状況を確認可能。さらに、使用中は個室のランプも点灯。各個室異なる空間デザインが把握できるように、入口サインも呼応したデザインを施している。



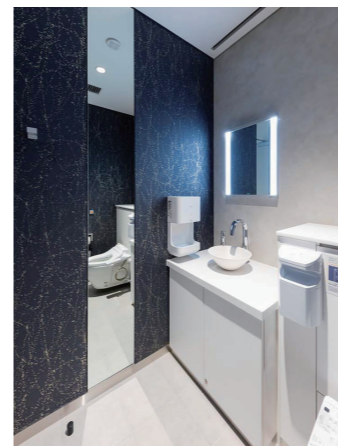
個室完結型トイレ

内装は「BLUE」「YELLOW」「RED・ORANGE」「BROWN」「PURPLE」といった自然をモチーフにした5色のデザインを展開し、多彩な色使いによる個性豊かな空間を提供。好みの個室を選べるよう工夫されている。



個室完結型トイレ

すべての個室完結型トイレは、性別を問わず利用できるよう設計されており、だれもが隔てなく使える環境を整備。多様なニーズに応えるトイレ空間として、床・壁・天井を完全に囲った安心感のある構造となっている。



個室完結型トイレ

各個室は、用足しや手洗い、身支度を個室内で完結できる。働く人が気分をリフレッシュできるよう、のびやかな空間が広がるキューブ型とし、部屋のようなプライベート感を演出する設計となっている。