

渋谷区立小中学校 青山キャンパス



外観

渋谷区が進める「未来の学校」プロジェクトの一環として、区立小中学校5校分の仮設校舎を、渋谷区神宮前に建設。校舎6棟、体育館3棟、校庭で構成。仮設ではあるが、新しい学習環境と快適な設備が整備されている。



内観

校舎には、全館空調で快適な教育環境を整えた未来の学びのための教室を整備。体育館には、バスケットボールやバレーボールの球技や剣道、柔道などの屋内競技に対応できる設備を備えた、新しい文武両道の舞台である。

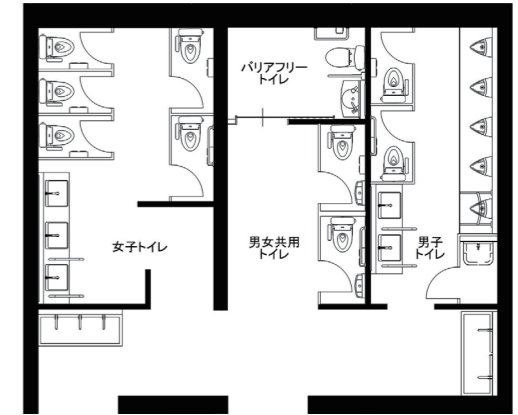


2F トイレ入口

教室が並ぶ廊下から、トイレへの出入りが目立たないように大きな壁を設けたトイレ入口。ゆとりある前室を設け、トイレ内とは別の手洗いコーナーも設置されている。

2F トイレ図面

各トイレ入口前にゆとりを持たせた前室を設け、出入りしやすくしている。さらに、トイレ外となるその前室に、手洗いコーナーを設けるなど、細やかな配慮がなされている。



2F 女子トイレ

白を基調に、木目調の扉がアクセントとなる清潔感ある空間。洗面コーナーは、カウンターとボウルに継ぎ目がなく、清掃性に優れたボウル一体タイプを採用し、非接触で手洗いができる自動水栓を設置している。



2F 男子トイレ

大便器は男女トイレともに、連続洗浄可能なパブリックコンパクト便器・フラッシュタンク式に、ウォッシュレットPを設置。ブースの1ヶ所にL型手すりを設けている。小便器は、節水性に優れた自動洗浄小便器を選定。



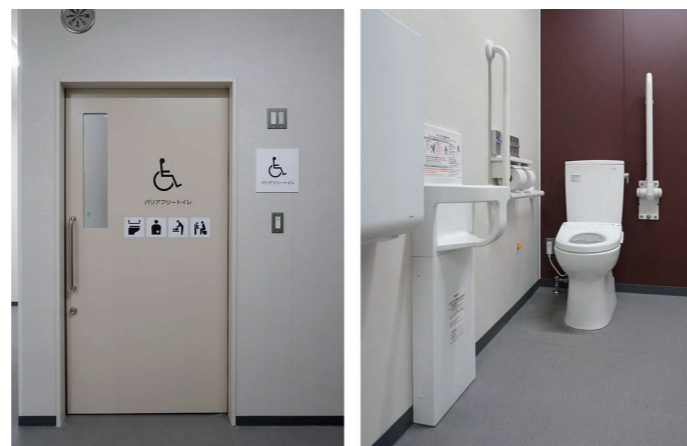
2F 男女共用トイレ 前室

すべてのトイレには、男子・女子トイレとは別に、バリアフリートイレと男女共用トイレを用意。バリアフリートイレ前を含め、通路幅を広く確保した前室を設けている。



2F 男女共用トイレ

大きくわかりやすいピクトグラムを掲示した男女共用トイレは、壁掛手洗器を備えた個室完結型。L型手すりを設置し、利用者を限定せず、多様な使用者に配慮したトイレとなっている。



体育館 バリアフリートイレ

体育館のバリアフリートイレは、災害時避難所となることも考慮し、多様な使用者に配慮して、身体を支えるL型手すりとはね上げ手すり、ベビーチェア、ベビーシート、オストメイト対応の汚物流しを完備している。



1F 給食室

給食室の各入口横には、手首までしっかり洗えて、腰への負担が少ない、スタッフ用手洗器を設置。また、調理従事者用のトイレは、座ったまま手洗いができる壁掛手洗器を設置した、個室完結型トイレとしている。

水まわりの特長

建物の特徴

東京都渋谷区では、目指す学校の将来像を見据え、校舎建て替えというハード面と探究する学びや教育DXなどのソフト面の両面から、『未来の学校』と銘打ったプロジェクトを推進。今後20年間で実施される小学校・中学校22校の建て替えでは、単なる建て替えにとどまらず、児童生徒たちのより豊かで発展的な学びをサポートすることを目指している。「青山キャンパス」は、小・中学校5校分の校舎建て替え期間中に使用する、充実した設備を整えた仮設校舎。校舎6棟、体育館3棟、校庭で構成され、2025(令和7)年から「広尾中学校」「松濤中学校」、翌年には「神南小学校」が入り、3校約900人の児童生徒が通学する。その後は「鉢山中学校」と「原宿外苑中学校」が、当キャンパスを使用する予定となっている。

水まわりの特長

仮設校舎でありながらも、充実の水まわり環境を実現。児童・生徒用トイレにパブリックコンパクト便器・フラッシュタンク式とウォッシュレットPを標準装備。さらにバリアフリートイレとは別に、多様性に配慮して、利用者を限定しない個室完結型の男女共用トイレを各所に2ヶ所配置している。校舎のバリアフリートイレには、車いす対応便器を採用し、簡易ながらもさまざまな身体状況の児童・生徒に配慮。各トイレ入口前に手洗いコーナーを設置したゆとりある前室を設けるなど、細やかな配慮がなされている。災害時の避難所となる体育館のバリアフリートイレは、多様な使用者に考慮して、L型手すりやベビーシート、ベビーチェアなどを完備。またサインは、性別を色で区別せずに、モノトーンで表示している。

建築概要

名称	渋谷区立小中学校 青山キャンパス
所在地	東京都渋谷区神宮前5-53-7
施主	渋谷区
設計	大和リース株式会社
施工	大和リース株式会社
竣工年月	2025年7月
敷地面積	12,354.89㎡
建築面積	6,001.21㎡
延床面積	12,798.33㎡
構造・階数	鉄骨造・地上3階

おもなTOTO使用機器

パブリックコンパクト便器・フラッシュタンク式:CFS498B
 車いす対応便器:CS20AB+SH30BA / ウォッシュレットP:TCF587、TCF587Y
 ウォッシュレット アプリコットP(温風乾燥付きエコリコモコン):TCF5841AUP
 棚付二連紙巻器:YH650 / 自動洗浄小便器:UFS910
 マーブライトカウンター(ボウル一体タイプ):MK50 / 台付自動水栓:TLE28SS1A
 壁掛手洗器:LSK870BS / スタッフ用手洗器:LSE850TP
 ベビーシート:YKA25N / ベビーチェア:YKA15S
 パブリック用手すり:T112CL9、T112HK8R、T112CU22、M924S